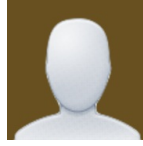


تقرير الأفضاح المالي
التقرير الربعي الثالث
جمعية التنمية الأسرية في محافظة الأفلاج

اعداد و اشراف

مكتب عبد الرحمن الشبيشيرى - محاسبون ومراجعون قانونيون



سعادة وكيل وزارة الموارد البشرية و التنمية الاجتماعية حفظه الله

السلام عليكم ورحمة الله وبركاته

يسرنا أن نرفق لسعادتكم التقرير الربعي الثالث من عام 2019 لجمعية جمعية التنمية الأسرية في

محافظة الأفلاج والتي تمت زيارتهم و ذلك في مقر الجمعية الكائن في المدينة .

و تقبلوا فائق التقدير و الإحترام.

مكتب عبد الرحمن الشبيشيرى - محاسبون ومراجعون قانونيون

21/09/2020

الساعة 07:37

الفهرس:

- 1- البيانات الأساسية للجمعية
- 2- السجلات و المستندات
- 3- الأصول
- 4- بيانات الإلتزامات و صافي الأصول
- 5- مصاريف الزكاة
- 6- تقرير التبرعات و الإيرادات
- 7- تقرير المصروفات (التصنيف الوظيفي للمصروفات)
- 8- تقرير أرصدة البرامج و الأنشطة (صافي الأصول المقيدة)
- 9- ملاحظات المراجع القانوني

1- البيانات الأساسية للجمعية

إسم الجمعية : جمعية التنمية الأسرية في محافظة الأفلاج

صافي الاصول : 0

رقم التسجيل : 551

تاريخ التأسيس : 30-01-2010

العنوان : , المملكة العربية السعودية

الهاتف :

الإيميل : osariyah.afلاج@gmail.com

جوال المسؤول المالي :

الرمز البريدي :

2- السجلات و المستندات

| الملاحظات | نظام تخطيط الموارد | نموذج إكسل | منتظم | يدوي | البيان |
|-----------|--------------------|------------|-------|------|--------------------------------|
| | لا | لا | لا | لا | دفتر اليومية |
| | لا | لا | لا | لا | دفتر الاستاذ العام |
| | لا | لا | لا | لا | دفتر الجرد |
| | لا | لا | لا | لا | سجل الاصول الثابتة |
| | لا | لا | لا | لا | دفتر الصندوق |
| | لا | لا | لا | لا | دفتر البنك |
| | لا | لا | لا | لا | سجل العهدة |
| | لا | لا | لا | لا | سجل العضوية |
| | لا | لا | لا | لا | سجل اجتماعات مجلس الادارة |
| | لا | لا | لا | لا | سجل التبرعات العينية (خيرية) |
| | لا | لا | لا | لا | سجل التبرعات النقدية (خيرية) |
| | لا | لا | لا | لا | سند القبض (نقدي) |
| | لا | لا | لا | لا | سند استلام (عيني) |
| | لا | لا | لا | لا | سند الصرف |
| | لا | لا | لا | لا | سند قيد يومية |
| | لا | لا | لا | لا | كرت الصنف |
| | لا | لا | لا | لا | اذن صرف عيني (اخراج) |
| | لا | لا | لا | لا | اذن استلام عيني (ادخال) |

3- الأصول

| المبلغ | الأصول | ٦ |
|--------|----------------------|----|
| | الأصول المتداولة | ٦١ |
| | الأصول غير المتداولة | ٦٢ |
| | أصول الأوقاف | ٦٣ |

4- بيانات الإلتزامات و صافي الأصول

| المبلغ | الإلتزامات و صافي الأصول | ٦ |
|--------|--------------------------|----|
| | الالتزامات المتداولة | 21 |
| | الالتزامات غير المتداولة | 22 |
| | صافي الأصول | 23 |

5- مصاريف الزكاة

| المبلغ | البيان |
|--------|-----------------------------|
| 0.0 | رصيد الزكاة أول الفترة |
| 0.0 | الزكوات المحصلة خلال الفترة |
| 0.0 | رصيد بند الزكاة خلال الفترة |
| | مصروفات الزكاة |
| 0 | إجمالي المنصرف |
| 0.0 | رصيد الزكاة آخر الفترة |

6- تقرير التبرعات و الإيرادات

| البيان | التبرعات | الإيرادات | الإجمالي |
|---------------------------------|----------|-----------|----------|
| [3] التبرعات والإيرادات | 0.0 | 0.0 | 0.0 |
| [311] إيرادات وتبرعات مقيدة | 0.0 | 0.0 | 0.0 |
| [312] إيرادات وتبرعات غير مقيدة | 0.0 | 0.0 | 0.0 |
| [313] إيرادات وتبرعات اوقاف | 0.0 | 0.0 | 0.0 |

7- تقرير المصروفات (التصنيف الوظيفي للمصروفات)

| رقم الحساب | الحساب | المبلغ | المصاريف الإدارية و مصاريف الحكومة | مصاريف البرامج و الأنشطة | المصاريف الإدارية المحملة على النشاط | مصاريف الأوقاف | مصاريف مراكز جمع الأموال |
|------------|-------------------------------------|--------|---------------------------------------|--------------------------------|--|-------------------|--------------------------------|
| 41 | المصاريف العمومية والإدارية | 1.0 | 1.0 | 0.0 | 0.0 | 0.0 | 0.0 |
| 41101 | البرواتب والأجور التقديية | 1.0 | 1.0 | 0.0 | 0.0 | 0.0 | 0.0 |
| 42 | مصاريف البرامج و الأنشطة | 0.0 | 0.0 | 0.0 | 0.0 | 0.0 | 0.0 |
| 43 | مصاريف وتوزيعات عوائد الأوقاف | 0.0 | 0.0 | 0.0 | 0.0 | 0.0 | 0.0 |

8- تقرير أرصدة البرامج و الأنشطة (صافي الأصول المقيدة)

مصاريف أرصدة البرامج و الأنشطة

| المبلغ | الحساب |
|--------|--------|
|--------|--------|

إيرادات أرصدة البرامج و الأنشطة

| المبلغ | الحساب |
|--------|--------|
|--------|--------|

9- ملاحظات المراجع القانوني

| نص الملاحظة | نوع الملاحظة | هل سبق تكرار الملاحظة ؟ | التوصيات |
|-------------|--------------|-------------------------|----------|
|-------------|--------------|-------------------------|----------|

21/09/2020
الساعة 07:37

*** نهاية التقرير ***